

4 CICLE BIOLÒGIC DE LA VESPA ASIÀTICA

La vespa asiàtica, com totes les vespes socials, forma colònies temporals que en condicions normals s'extingeixen a finals de la tardor. El cicle típic de la colònia comprèn quatre fases diferenciades, amb una estacionalitat i durada que es poden veure modificades per factors ambientals.

Concepte i continguts: Narcís Vicens i Toni Llobet, amb la col·laboració de Leopoldo Castro i Quentin Rome



REINES SOLITÀRIES  
 ETAPA SOCIAL

4 Hibernació

▲ **Hibernació de les reines**  
 Les noves reines fecundades hibernen arrecerades a terra, sota escorces o petites cavitats.



1 Fundació

◀ **Niu embrionari**

Part de les reines fecundades que han sobreviscut l'hivern en letargia, comencen una breu etapa solitària en què cadascuna d'elles produeix, en llocs arrecerats, un niu embrionari fet a partir de fibres de fusta mastegada. Dins aquest niu la reina construeix, aprovisiona i té cura d'un petit nombre de cel·les de cria.

▲ **Declivi del vesper**

Amb l'emergència dels reproductors i la mort de la reina fundadora, el vesper aturarà el seu creixement. L'activitat minvant de les obreres es pot allargar fins a l'arribada del fred intens.

Declivi del vesper

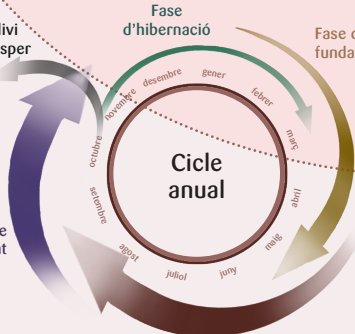
Fase d'hibernació

Fase de fundació

Fase d'aparellament

Fase de creixement

**Cicle anual**



REINES SOLITÀRIES

ETAPA SOCIAL

secció d'un vesper primari



3 Aparellament

Emergència d'adults reproductors ▼

A finals d'estiu es construeixen cel·les destinades a criar mascles i femelles sexuats, que emergeixen a finals de tardor i s'aparellen fora del vesper. Els mascles moriran poc després i les femelles fecundades no retornaran al vesper.

*Dels ous postos per la reina en cel·les individuals, en neixen larves que passaran per cinc estadis de creixement fins a assolir l'estadi de pupa i, finalment, d'adult.*



Els vespers apareixen il·lustrats a escala decreixent a mesura que avança el cicle anual.

2 Creixement

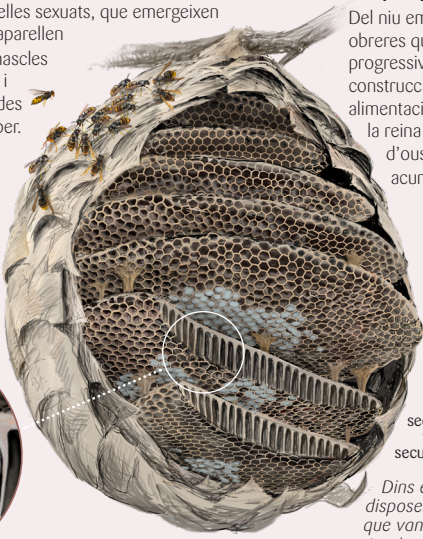
Vesper primari ▶

Del niu embrionari neixen obreres que assumeixen progressivament les tasques de construcció, recol·lecció, neteja, alimentació i atenció de les cries, mentre la reina aviat es limitarà a la posta d'ous. Aquest vesper anirà creixent acumulant cel·les de cria a l'interior.

◀ Vesper secundari

El creixement de la colònia pot limitar l'espai disponible i aleshores les obreres cerquen un segon emplaçament, sovint en capçades d'arbres, per construir un segon vesper que pot assolir grans dimensions.

secció d'un vesper secundari actiu



*Dins el vesper, les cel·les de cria es disposen en diversos pisos de bresques que van creixent en nombre i superfície. Les larves són alimentades activament per les obreres.*