

Sant Hilari Sacalm - Osor: "Les traces del bandoler"



14 Km.



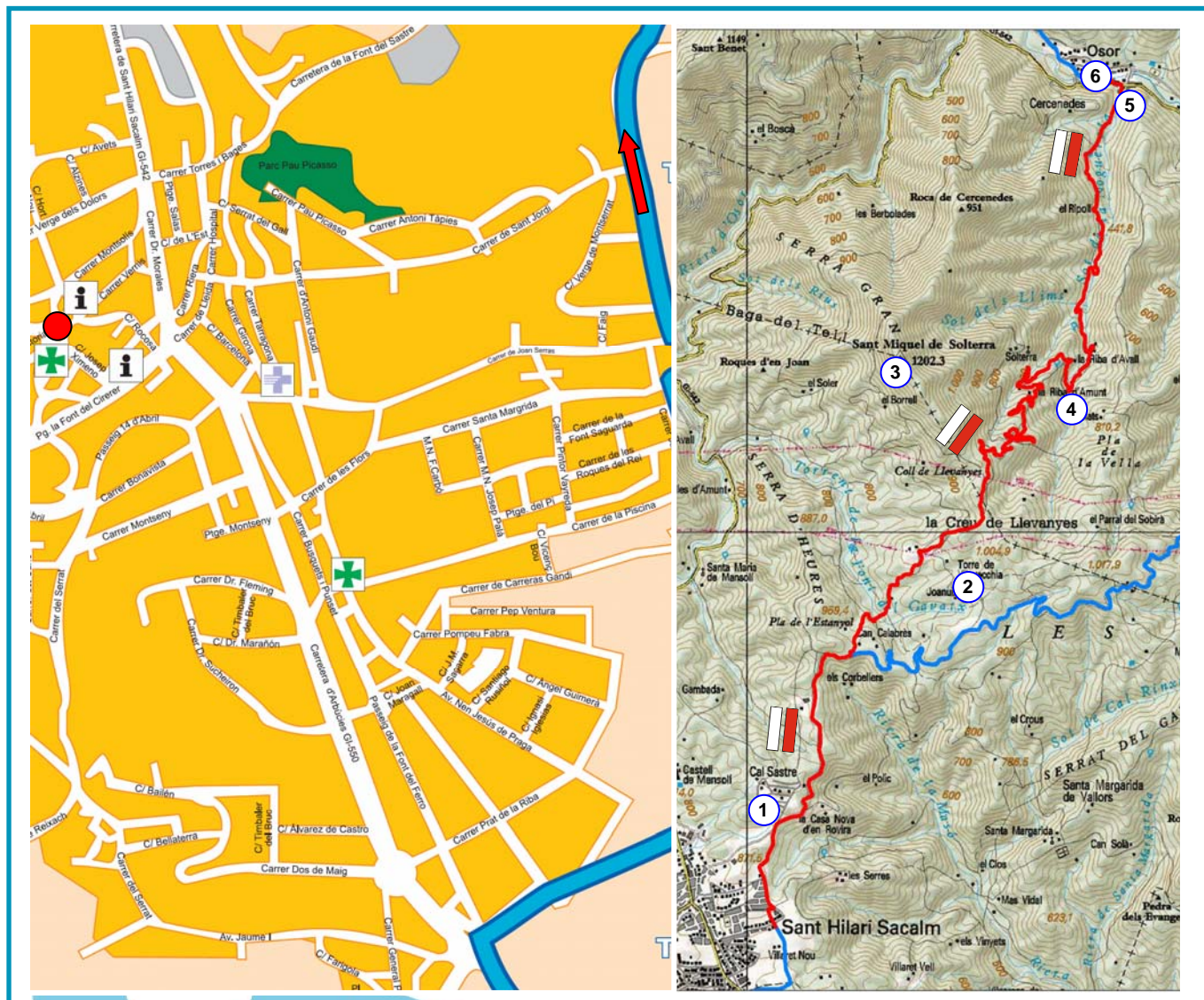
4 h 40 min.



Marques de seguiment



Senyalització vertical



Iniciem el recorregut al principi de la pista del Subirà, al costat del magatzem municipal, on hi ha una senyal dels Grans Camins de l'Aigua que ens indica la direcció a prendre cap a Osor. El plafó dels Grans Camins de l'Aigua està situat davant del Museu de les Guilleries.

Aquest tram segueix el traçat del Camí del Nord (GR 83), des d'Osor fins a Sant Hilari Sacalm marcat amb les marques de GR blanques i vermelles.

Només sortir de Sant Hilari el camí passa proper a la font i el **mirador de Cal Sastre (1)**, des d'on es poden observar els paisatges de Sant Hilari.

Seguirem la pista ample fins a creuar el Torrent del Gavatx on el camí passa proper a la **Torre de Vilavecchia (2)**, un gran casal construït el 1893, que és de propietat privada.

Seguint el camí per entre les Guilleries trobarem indicacions verticals per pujar fins a **Sant Miquel de Solterra o de les Formigues (3)**, el cim més alt de les Guilleries (1200 m). El camí fins al cim és un pèl llarg (2270 m), de manera que si es vol desviar del recorregut cal tenir en compte el temps d'anada i tornada.



Després de discórrer una bona estona pel bell mig de les Guilleries, principalment entre castanyers, el camí passa per davant de la **Riba d'Amunt (4)**, una antiga masia del s. XVI restaurada i que té una font davant la casa.



Just abans d'entrar a Osor el camí passa molt proper a la **font del Borrell (5)**, on es poden recuperar forces i beure d'aigua.

Finalment, per acabar el tram ens podem acostar fins al centre del poble d'**Osor (6)** per anar a veure el Pont Vell, un magnífic pont de pedra sobre la riera d'Osor, datat del s.XV.

