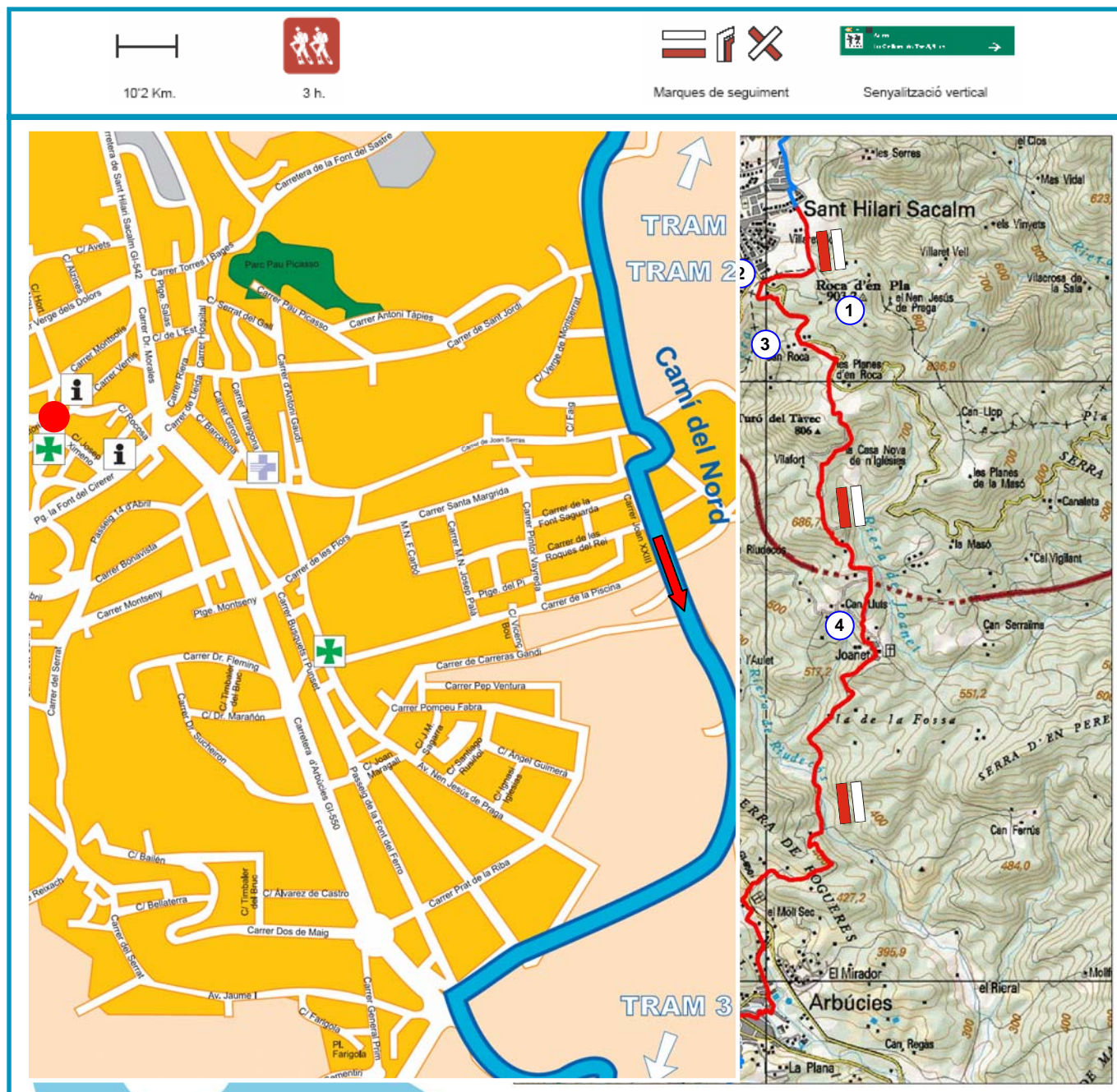


## Sant Hilari Sacalm – Arbúcies: “De les Guilleries al Montseny”



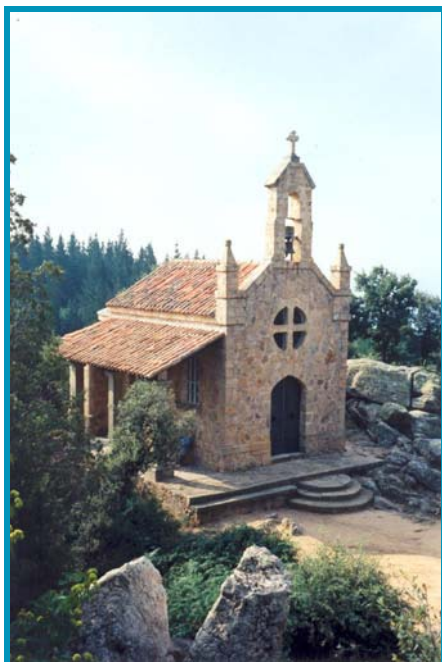
Per iniciar el tram ens dirigirem a l'Oficina de Turisme de Sant Hilari Sacalm, al Museu de les Guilleries, on hi ha el plafó dels Grans Camins de l'Aigua.

Per emprendre la marxa ens dirigirem cap al polígon industrial de la zona est de la població, on trobarem

les primeres senyals verticals i les marques de pintura vermelles i blanques del Sender de Gran Recorregut GR 83 Camí del Nord, que seguirem durant tot el recorregut.

El primer tros del recorregut voreja el nucli de Sant Hilari pels afores, on trobem banderoles que

indiquen el camí fins a l'**ermita del Nen Jesús de Praga (1)**, desviant-nos 500 m del recorregut. Abans, però, a la sortida de Sant Hilari Sacalm, en una zona enjardinada, hi ha la **Pedra Llarga (2)**, un antic menhir dels anys 2200 – 1800 a.C.



Passat ja el nucli de Sant Hilari Sacalm es passa per davant del **Castell d'en Roca (3)**, una antiga masia del s. XIX restaurada amb aspecte medieval, que no és visitable. Just passat el Castell d'en Roca el camí deixa la carretera i s'endinsa per un sender. En aquest punt hi pot haver confusió i continuar per la carretera, on hi ha marques de seguiment d'un antic tram del camí. Tot i això, en cas d'error, es va a parar al mateix punt.



A la meitat del recorregut, aproximadament, es passa pel nucli de **Joanet (4)**, amb l'església parroquial de Sant Mateu de Joanet i l'antiga Font de la plaça de Joanet.



A partir de Joanet el camí va descendint entre boscos fins a Arbúcies. A l'alçada del cementiri d'Arbúcies el camí ha de travessar la carretera per un pas d'aigua subterrani. Tot i haver-hi una senyal vertical, cal estar atent i no marxar per la carretera. Cal evitar aquest pas en període de pluges.

